



MIRA ICE

KERAMISCH GEBUNDENE SCHLEIFSCHNECKEN
FÜR DAS KONTINUIERLICHE WÄLZSCHLEIFEN
VON VERZÄHNUNGEN

MIRA ICE

Die Produktlinie MIRA ICE wurde speziell für das kontinuierliche Wälzschleifen von Verzahnungen entwickelt. Mit einem neuartigen Entwicklungsansatz können bisher unerreichte Ergebnisse hinsichtlich Wirtschaftlichkeit und kühlen Schliiff erzielt werden.

+ Reduzierte Schleifzeiten:
Durch stark gesteigerte Abtragsraten und die Reduzierung von Schrupphüben lassen sich Schleifzeiten um bis zu 50% verkürzen.

+ Erhöhte Standmengen: Durch reduzierte Shiftwege und erhöhte Abrichtzyklen können die Standmengen pro Scheibe um bis zu 100% gesteigert werden.

+ Höchste Prozess-Sicherheit:
Beste Qualitätsstandards und ein absolut homogener Schleifscheibenaufbau gewährleisten beste und konstante Verzahnungsqualitäten.



Anwendung

Kontinuierliches Wälzschleifen von Verzahnungen



+ Hochgenaue Vorprofilierung: Vorprofilierung für Modul 1 – 12 in ein- oder mehrgängiger Ausführung in höchster Qualität. Vorprofilierungen für Hoch- und Sonderverzahnungen werden speziell auf Kundenwunsch ausgelegt.

Anwendungsbeispiel

Schleifschnecke in 280 x 160 x 115 mm / 3-gängig
Verzahnung mit Modul 4 / Zähnezahl 34 / Zahnbreite 22 mm / EW 20°

Reduzierung der Schleifzeit um 50%

MIRA ICE		60 Sekunden
STANDARD SINTERKORUND		119 Sekunden

Erhöhung der Standmenge um 70%

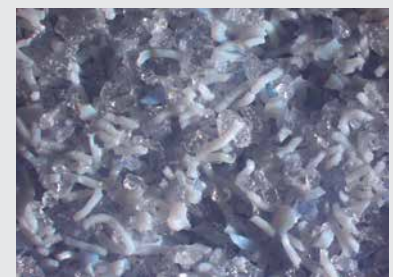
MIRA ICE		Abrichtzyklus 95
STANDARD SINTERKORUND		Abrichtzyklus 56

Neuartiger Entwicklungsansatz

Neue Kornqualitäten und Korngeometrie

Neues, hochfestes Bindungssystem

Erhöhte Porosität der Schleifscheibe



Schleifscheibenaufbau MIRA ICE